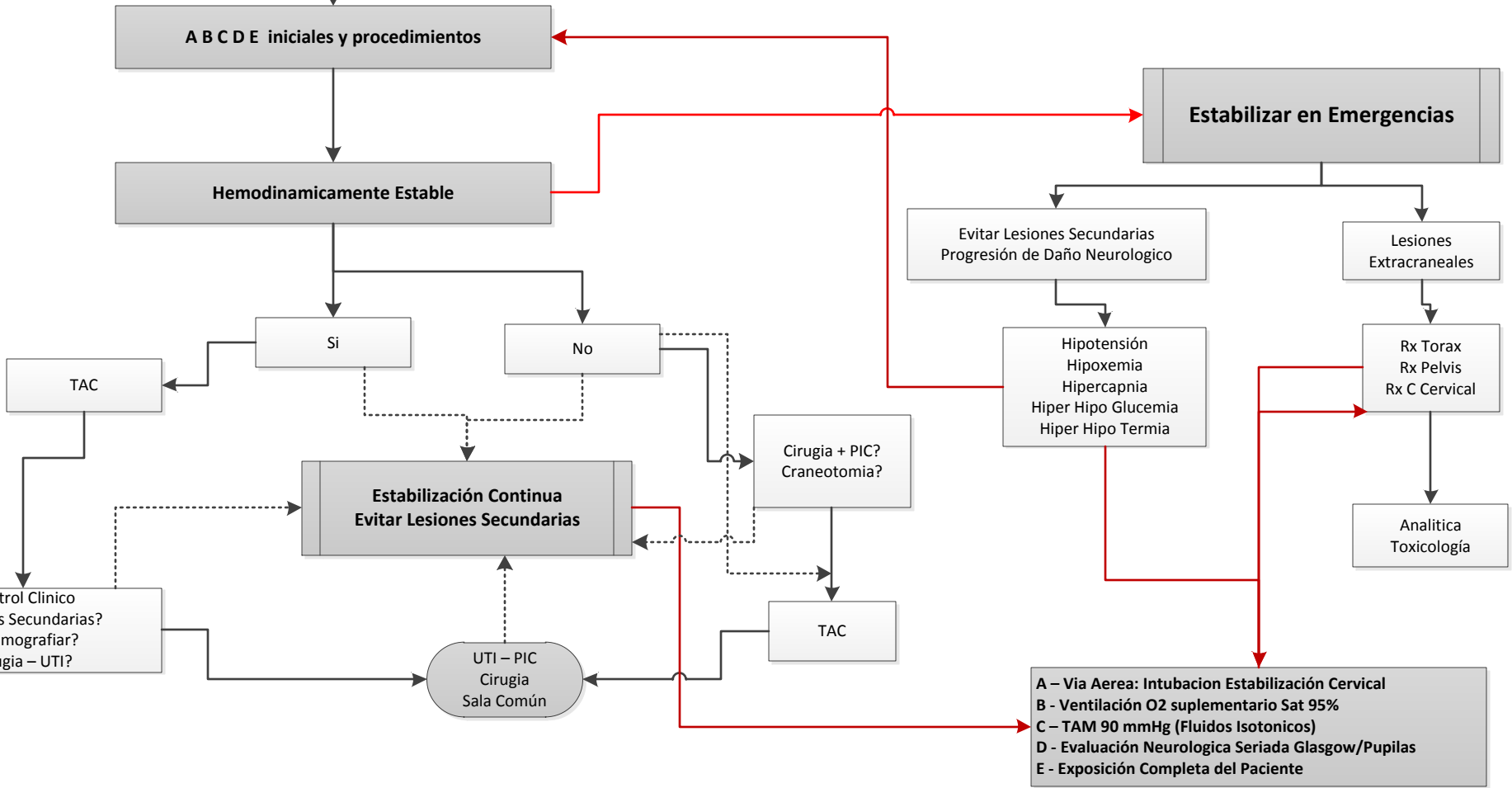


**TRAUMATISMO CRANEOENCEFALICO**

TEC Leve Escala Coma de Glasgow 15 – 14  
 TEC Moderado Escala Coma de Glasgow 13 – 9  
 TEC Grave Escala Coma de Glasgow 8 – 3



**TAC Indicación:** TEC Grave SIEMPRE  
 TEC Leve: TEC Moderado Glasgow 14 SIEMPRE  
 Glasgow 15: Amnesia Cefalea Vómitos Pérdida de Conciencia  
 Factores de Riesgo: 60 años o más – Trast de Coagulación – Alcohol y Drogas – Convulsiones.

**Dr Ariel Battistini**  
 Auditor Interno HE